

İSTANBUL MEDENİYET ÜNİVERSİTESİ

MÜHENDİSLİK VE DOĞA BİLİMLERİ FAKÜLTESİ



RİSKLİ YAPILARIN TESPİTİ



Devletimizce milletimizin büyük ölçüde can kayıplarının yaşanmasının önüne geçmek için ülkemizin çeşitli bölgelerinde özellikle İstanbul'da kentsel dönüşüm faaliyetleri yapılarak riskli binalar tespit edilmeye çalışılmaktadır.

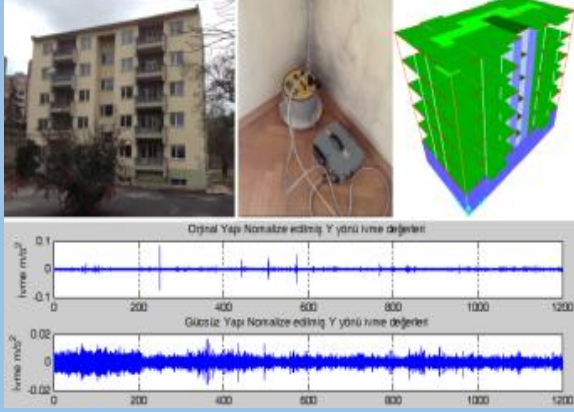
Maalesef vatandaşlarımız oturduğu yapıların durumunun farkında olmadan hayatlarını sürdürmekte ve evini

güzelleştirmek için yatırım yapmaktadır. Fakat kendi canlarını tehlike atacak bir evde oturup oturmadığını bilmemektedirler. Bu sebeple, Çevre ve Şehircilik Bakanlığımızca 6306 sayılı Afet Riski Altındaki Alanların Dönüştürülmesi Hakkında Kanun ve ilgili hukuki düzenlemeler ile vatandaşlarımızın **yararı** için bu tür faaliyetlerin önündeki engeller kaldırılmıştır. Biz, İstanbul Medeniyet Üniversitesi olarak "Afet Riski Altındaki Alanların Dönüştürülmesi" Kanunu kapsamında bu konuda ehil olduğumuza dair bakanlığımızca yetkilendirildik.

Konunun hassasiyeti ve yapılacak çalışmaların özenle yapılması yanlış bir karar ve fazla bir maliyetin önüne geçeceği açıktır. Bir bina yapıldığı zaman ilk önce güncel deprem yönetmeliği ve ilgili diğer yönetmeliklere uygun bir şekilde yapılması gerekmektedir. Binanın ruhsatlı ve diğer belgelerinin tam olması deprem geçirmiş bir bina için güvenli bir yapı olduğu anlamına gelmez. Yapının şu andaki halinin özelliklerinin tespit edilmesi, zemin koşullarının iyi bilinmesi ve güncel deprem yönetmeliğine uygun bir şekilde değerlendirilmesi gerekmektedir. Üniversitemiz bu konularda deneyimli akademik kadrosuyla milletimize döner sermaye yönetmeliğimiz kapsamında destek vermektedir.



Öncelikli olarak, mevcut yapının beton ve donatı özellikleri yönetmeliklerde belirtilen deneylerle belirlenmektedir. Yapılan analizlerin geçerli ve güvenilir olması için zorunlu olan bu adım bölümümüzce yapılabileceği gibi yapı sahipleri tarafından, Çevre ve Şehircilik Bakanlığınca onaylanmış bir laboratuvara da yaptırılabilir. Hazırlanan rapor akademik kadromuzca değerlendirilecektir



Ayrıca, çalışılan yapı için zemin etüd-raporları hazırlanacaktır. Bu raporlar mülk sahiplerince de özel kuruluşlarca yaptırılıp tarafımıza teslim edilebilir. Hazırlanan bu raporlar uzman akademik kadromuzca değerlendirilecektir.

Son olarak bütün bu verilerin ışığı altında yapınız güncel Deprem Yönetmeliğine uygun bir şekilde analiz edilerek yapınızın Riskli olup olmadığına dair Üniversitemizin onayını taşıyan bir rapor tarafınıza sunulacaktır.

Yapınızın risk durumunu tespit ettirmek için, tapu ve kimlik fotokopisi ile Üniversitemize başvurabilirsiniz. Başvuru vekaletle yapılacak ise, “6306 sayılı Kanun” ibareli vekâletname gerekmektedir.

Ücretlendirme işlemleriyle ilgili olarak gerekli bilgiler Döner Sermaye İşletme Müdürlüğümüzden temin edilebilir.

Ayrıca talebiniz olması durumunda Dinamik Modal Analiz yöntemleriyle yapınızın güncel durumu güvenilir bir şekilde tespit edilmektedir. Bu işlem yapılan analizlerin güvenilirliğini arttıracaktır.